

OFFRE SCOLAIRES & GROUPES

Décollage immédiat !

Année scolaire 2025 - 2026




planetarium
DE BRETAGNE



LE PLANÉTIARIUM

Envie d'en apprendre + sur l'Univers qui nous entoure ?

Le Planétarium de Bretagne est équipé d'une grande salle de **142 ou 272 places assises** selon les spectacles et couronnée par un écran hémisphérique de 20 mètres de diamètre.

Un système de **projection vidéo pleine voûte** permet au public de s'immerger dans une seule et grande image sur 360° avec la reproduction numérique du ciel étoilé.

Les séquences projetées permettent à nos **médiateurs scientifiques** d'expliquer avec une grande facilité les rouages de la mécanique céleste comme par exemple les phases de la Lune, les mouvements de la Terre, les éclipses ou bien encore la diversité de notre système solaire. Les sujets sont conçus en fonction des programmes scolaires et peuvent être adaptés au besoin par nos médiateurs.



LA CULTURE SCIENTIFIQUE DANS VOTRE PROJET D'EAC

L'éducation à l'art et à la culture passe également par la culture scientifique. Avec l'aide de nos médiateurs, construisez votre projet au long cours avec votre classe, mêlant intervention en classe, séance de planétarium, atelier et offre personnalisée.

Retrouvez le Planétarium sur Adage ; vous pourrez mobiliser la part collective du Pass Culture (collèges et lycées).



STRUCTURATION DE L'OFFRE

Le Planétarium de Bretagne propose plusieurs offres pour construire votre projet avec votre classe. Le contenu peut également être adapté selon vos demandes spécifiques.



SÉANCES

Les séances de planétarium se présentent sous trois formes :

- Entièrement commentées en direct par nos médiateurs
- Semi-commentées après un programme vidéo
- En spectacle automatique

Certaines séances sont disponibles en breton, en anglais ou en allemand. Voir les drapeaux page suivante.

MODULES

Les modules couplent une séance de planétarium (45 à 50 minutes) et un atelier pratique avec les élèves (2h).

Les modules peuvent être associés sur plusieurs jours pour former une classe astro.

HORS LES MURS

Nos médiateurs peuvent intervenir dans votre établissement scolaire ou dans votre centre d'hébergement pour certains ateliers ou pour une veillée astronomique (en lien avec un module).

NOS SPECTACLES

CYCLES 1

Ted

Curieux de l'univers qui les entoure, Ted, un ours, et "Fleur" décident de visiter le Système solaire: ils découvrent les planètes, mais également le Soleil et la Lune.

CYCLES 1 & 2

Polaris

James, un manchot voyageur du pôle Sud, et Vladimir, un ours rigolo du pôle Nord, se rencontrent sur la banquise arctique. Apprentis astronomes, ils se demandent pourquoi la nuit est si longue aux deux pôles de la Terre.

CYCLES 2 & 3

L'aveugle aux yeux d'étoiles

Guidé par le Vieux Sage, le Tyran s'initie à la découverte du ciel et comprend sa place dans l'Univers.

CYCLE 3

3, 2, 1, décollage NOUVEAU!

Dans une décharge, Elon, un hamster inventif mais maladroit, découvre un robot tombé du ciel dans un cratère. Après l'avoir réparé, il doit trouver un moyen de renvoyer le robot à son vaisseau en orbite autour de la Terre. Elon et le robot réussiront-ils à créer un engin pour atteindre l'espace à temps ?

Dinosaures, une histoire de survie

Céleste, fascinée par les dinosaures, doit préparer un exposé sur leur extinction. Moon se propose de l'aider, tout en soulevant une question inattendue : les dinosaures ont-ils vraiment disparu ?

CYCLE 3 ET PLUS

Satelix

Depuis plus de 60 ans, au-dessus de nos têtes tournent des satellites. Ils nous aident tout au long de la journée ; partons à leur rencontre pour découvrir leur diversité et leur particularité.

À la découverte de l'Univers invisible

Le ciel étoilé n'est que la partie visible de l'Univers qui nous entoure. Depuis l'avènement de l'exploration spatiale jusqu'à aujourd'hui, nous percevons aussi l'Univers dans l'invisible grâce à de nouveaux outils comme le James Webb Telescope.

L'Europe dans les étoiles

L'Europe est à la pointe de la technologie en matière d'astronomie. Découvrez les mystères de l'Univers dévoilés grâce aux télescopes de l'ESO.

Mars, sœur de la Terre

Si semblable et pourtant si différente de la Terre, Mars a toujours enflammé l'imagination. Venez découvrir les secrets de la planète rouge.

Le Soleil, notre étoile

Le soleil nous éclaire depuis 4,5 milliards d'années. Découvrez les secrets de notre étoile au travers d'images à couper le souffle.

A la conquête des astéroïdes

Percez les secrets des astéroïdes, objets célestes fascinants, et entrez dans les coulisses des sondes robotisées qui les explorent.

Explore

Envoyer des sondes dans l'espace, parcourir le système solaire, s'aventurer en personne en orbite autour de la Terre, atteindre la Lune et peut-être un jour, marcher à la surface de Mars : ces prouesses n'auraient pas été possibles sans les apports de Copernic, de Kepler et de tous ces chercheurs qui nous ont précédés au travers des siècles. Ils nous ont offert les lois qui gouvernent tous nos mouvements dans l'espace.



CYCLE 3 À 5^E

La nuit étoilée

Qu'y a-t-il à voir ce soir dans le ciel ? Nos médiateurs vous accompagneront dans l'observation de la nuit étoilée.

Splendeurs du système solaire

Une visite interplanétaire guidée à la découverte des paysages les plus étonnants de notre système solaire.

La Lune

La Lune nous accompagne depuis presque toujours. Mais elle change d'aspect et est responsable de magnifiques spectacles: les éclipses. Partons découvrir ses secrets.

Le phénomène des saisons

Découvrez la course du Soleil et des étoiles aux 4 saisons, ainsi que les mouvements de la Terre.

CYCLE 4, LYCÉE

Mondes lointains, vie extraterrestre ?

Un film pour comprendre l'une des questions les plus énigmatiques: sommes-nous seuls dans l'Univers ?

COLLÈGE, LYCÉE

Les mystères du ciel austral

Le ciel profond vu par les plus grands télescopes : explosions d'étoiles, expansion de l'Univers, les mystères de la matière sombre, des galaxies qui se rencontrent...

L'Univers au télescope

De Galilée au télescope spatial Hubble, notre place dans un univers en mouvement s'est progressivement précisée, grâce aux informations apportées par la lumière la plus lointaine.

COLLÈGE, LYCÉE, ENSG SUP

Fantôme de l'Univers

La recherche d'une des énigmes les plus mystérieuses de notre époque : l'identification de la matière noire.

4^E & 3^E, LYCÉE, ENSG SUP

Les astres et les marées

Quelles sont les causes du phénomène mystérieux bien que familier des marées ? La Lune, le Soleil ou les deux ?

TARIFS SCOLAIRES

Classées par âge/niveau

4,50 € par élève pour 1 séance

2,25 € par élève à partir de la 2^e séance le même jour

*Vous bénéficiez d'un accompagnateur gratuit pour 10 élèves payants.
Facturation minimale de 20 enfants.*



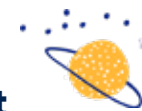
MODULES ASTRO



Un échange s'établit entre vous et notre équipe pédagogique pour le choix des modules. Le module dure **3 heures** et se compose de la manière suivante :

- **1 séance de planétarium** complétée par 1 **atelier pratique**, en utilisant des outils pédagogiques adaptés à chaque thème.
- La parole est donnée aux élèves qui deviennent acteurs. Les enfants sont orientés pour qu'ils découvrent eux-même l'explication des phénomènes.
- Les élèves fabriquent des éléments qu'ils gardent avec eux (cartes du ciel, cadrans solaires, fusées à eau). Chaque module débute par un moment de présentation et de discussion avec les élèves pour permettre d'évaluer leurs connaissances et leurs attentes. Les modules peuvent être complétés par une veillée astronomique (sous réserve de disponibilité et de la météo!).

CYCLE 2 & 3



Le jour et la nuit

Après le spectacle « L'aveugle aux yeux d'étoiles », « Polaris » ou « La nuit étoilée »

Observer, s'orienter, et découvrir notre planète, ses mouvements, et leurs conséquences : mouvement apparent des étoiles, le jour et la nuit... Ce module comprend la fabrication d'une carte du ciel pour chaque enfant.

CYCLE 3 & 5^E

Cadran solaire

Module pouvant être réalisé hors les murs et ne comportant pas de séance

Observation du Soleil en direct live dans un télescope puissant. Construction d'un cadran solaire équatorial en bois par chaque enfant.

Les quatre saisons

Après le spectacle « Le phénomène des saisons »

Observer la course du Soleil aux 4 saisons (levers et couchers, hauteur, durée du jour et de la nuit), pour comprendre les mouvements de la Terre et le phénomène des saisons.

La Lune

Après le spectacle « La nuit étoilée » ou « La Lune »

Les différentes hypothèses sur son origine, et son histoire. Comprendre les phases et les éclipses.

CYCLE 3, COLLÈGE & LYCÉE

Voyage dans le système solaire

Après le spectacle « Splendeurs du système solaire »

Présentation du système solaire :

les planètes, les astéroïdes, les comètes, et leur origine... Une maquette pour mieux visualiser leur taille respective et les distances immenses qui les séparent.

Fusée à eau

Après le spectacle « Satelix » ou « Explore »

Module pouvant être réalisé hors les murs

Construire sa fusée à eau à partir d'une bouteille de boisson gazeuse et la lancer, pour apprendre le principe de la propulsion en s'amusant.

Attention : Cette activité peut être modifiée en fonction des conditions météorologiques. Merci de prévoir un équipement adapté (bottes, coupe-vent, écharpe...). Le lancement des fusées peut prendre du temps. Chaque enfant doit se munir de 2 bouteilles (1,5 L) de soda vides pour la fabrication de la fusée. Explications téléchargeables sur le site internet.

MODULE

1 séance + 1 atelier pratique

10,50 € par élève pour 1 module de 3h

*Vous bénéficiez d'un accompagnateur gratuit pour 10 élèves payants.
Facturation minimale de 20 enfants.*



CYCLE 3 ET PLUS

Vivre dans l'espace

Après le spectacle « Splendeurs du système solaire »
ou « Explore »
Module pouvant être réalisé hors les murs

Le premier voyage habité vers Mars est prévu pour 2034. Une seule mission pour les femmes et les hommes qui participeront à cette aventure : survivre.

Comprendre les enjeux de la conquête spatiale et découvrir le métier d'astronaute, c'est l'objectif de cet atelier du Planétarium. Les élèves découvriront l'histoire de la conquête spatiale au travers d'une projection sous le dôme du Planétarium.

Au programme :

- La place de la Terre dans le système solaire
- Le fonctionnement d'une fusée
- L'exploration spatiale d'hier à demain
- Le vide spatial, expériences avec une cloche à vide
- Devenir un astronaute, de la science-fiction à la réalité



Débusquez les infos en astronomie

Module pouvant être réalisé hors les murs

Dans la peau de journalistes scientifiques, les élèves vont devoir débusquer les fausses informations du dernier magazine de Ciel et monospace avant qu'il ne parte à l'impression. Ils devront trouver et remplacer plusieurs articles qui contiennent de fausses informations.

Plusieurs sujets vrais et faux seront traités dans l'animation. Ils sont choisis par l'animateur en fonction de l'âge et des notions qu'il souhaite aborder.



CLASSES ASTRO

Plusieurs modules peuvent être associés pour constituer plusieurs jours de « Classe Astro » en continu. Certaines animations peuvent avoir lieu sur le site du centre d'hébergement (en accord avec le médiateur).

SÉJOUR ASTRO

Plusieurs modules répartis sur plusieurs jours.

Ils peuvent être complétés par une veillée astronomique.

2 modules, 6h : 21 € par élève

3 modules, 9h : 31,50 € par élève

4 modules, 12h : 42 € par élève

6 modules, 18h : 63 € par élève

*Vous bénéficiez d'un accompagnateur gratuit pour 10 élèves payants.
Facturation minimale de 20 enfants.*

La réservation s'effectue sur demande en fonction des disponibilités du planning. Nos tarifs ainsi que ceux de nos partenaires et les dates sont donnés à titre indicatif. Les illustrations sont non contractuelles.

SUPPLÉMENT VEILLÉE ASTRONOMIQUE

80 € par classe de 30 élèves max

Observation des étoiles

Pendant la classe astro ou en complément d'un module : une observation peut avoir lieu selon la demande et la météo.

Elle peut avoir lieu au planétarium ou sur le site d'hébergement pour une durée moyenne d'1 heure ou davantage selon la motivation des enfants.

Le La médiateur.trice propose aux enfants de se repérer dans le ciel et d'observer, selon les périodes de l'année, les planètes, la Lune, et des objets du ciel profond (amas d'étoiles, nébuleuses, galaxies, étoiles doubles...) grâce à des instruments d'observation.

STAGE D'ASTRONOMIE

CYCLE 2 À LA 4^{ÈME}



Petite Ourse

Module pouvant être réalisé hors les murs

Le Planétarium, école d'astronomie, propose un stage d'astronomie "Petite ourse" pour rendre les élèves autonomes pour organiser une observation astronomique et manipuler les instruments nécessaires à celle-ci, en mêlant observations et expériences.

Au programme : observer le ciel et le Soleil, apprendre à utiliser une carte du ciel, des jumelles, une lunette et un télescope, faire la différence entre les étoiles et les planètes, reconnaître les phases de la Lune. A l'issue du stage, les participants se voient remettre un brevet et une carte "Petite Ourse" ; ils peuvent poursuivre par d'autres stages pour obtenir 2 ou 3 étoiles.



OFFRE GROUPE ADULTES

Le Planétarium de Bretagne accueille les groupes d'adultes et peut programmer des séances spécifiques à partir de 20 personnes. Les séances de Planétarium peuvent être complétées par une visite au sein du Parc du Radôme (Cité des Télécoms).

Contactez-nous pour organiser votre visite au Planétarium de Bretagne et sur le Parc. Notre librairie spécialisée en astronomie vous permettra de ramener de beaux souvenirs de votre visite.

TARIFS

Minimum 20 adultes

6,5€/adulte

3,25€/adulte à partir de la 2^e séance le même jour



SÉANCES CONSEILLÉES POUR PUBLIC ADULTES

LES INCONTOURNABLES

Voir p 4 et 5

Splendeurs du Système solaire
Nuit étoilée

SPECTACLES THÉMATIQUES

A la conquête des astéroïdes
Explore
Mondes lointains, vie extraterrestre
Le Phénomène des saisons
Satelix
Mars, soeur de la Terre

NOS PARTENAIRES

Activités sur une journée
Facturation minimale : 20 enfants

PARC DU RADÔME

Planétarium & Cité des Télécoms

1 séance de Planétarium + Visite guidée de la Cité des Télécoms et du Radôme

Durée : 3h •

À partir du cycle 2

CONTACT

02 96 46 63 81 • reservations@cite-telecoms.com



LOCATION D'ESPACES

Donnez un cadre hors du commun à vos réunions, séminaires ou événements en privatisant tout ou partie du Planétarium de Bretagne.

Nous disposons de deux salles de réunion proches l'une de l'autre pour une trentaine de personnes, équipées pour la projection. La séance de travail peut être complétée par un déjeuner de travail, un cocktail ou même une séance de planétarium !

La salle de projection hémisphérique peut également être privatisée pour rendre votre événement exceptionnel. Plongez vos convives dans l'espace, visitez la station spatiale internationale, sortez du système solaire, voire de la galaxie... Nous sommes à l'écoute de vos demandes pour un moment hors du temps.

TARIFS

PRIVATISATION DE LA SALLE DE PROJECTION

1 journée 950 €

1 demi-journée 550 €

PRIVATISATION D'UNE SALLE DE RÉUNION

1 journée 180 €

1 demi-journée 100 €

PRODUCTION SUR MESURE D'IMAGES

Tarif horaire 120 €

Réservation dans la limite des disponibilités.



Parc du Radôme • 22560 Pleumeur-Bodou
02 96 15 80 30 • contact@planetarium-bretagne.bzh
planetarium-bretagne.bzh

Médiateur & responsable pédagogique : David Herman
mediation@planetarium-bretagne.bzh

S'HÉBERGER

Base nautique de l'île-Grande :
02 96 91 92 10 • Pleumeur-Bodou

Rêves de Mer-Centre du Baly :
02 96 91 95 06 • Pleumeur-Bodou

Domaine Le Hédraou :
02 96 91 26 32 • Perros-Guirec

Le Rulan • Equicentre de vacances :
06 73 08 97 84 • Trégastel

SE RESTAURER

Aire de pique-nique :
En extérieur du Planétarium de Bretagne

Pour les activités en commun :
Location de la salle pique-nique de la
Cité des Télécoms : 50 €

Food-truck :
Total à l'ouest

TY PLANETE

Notre boutique et librairie spécialisées.

Fermeture annuelle du 30 décembre 2025 au 4 février 2026.

INFOS PLUS

- Pour l'accessibilité aux personnes handicapées niveau 0, n'hésitez pas à nous contacter.
- Les spectacles sont accessibles aux personnes malentendantes grâce à un système de boucle magnétique (disponible à l'accueil en 10 exemplaires)

UNION EUROPÉENNE
UNANIEZH EUROPA



L'Europe s'engage
en Bretagne



Côtes d'Armor
le Département



LANNION-TRÉCOR
COMMUNAUTÉ
LANNIHOUD-TRÉGER
KUMUNIEZH



LOISIRS & DÉCOUVERTES

Partenaires :
Cité des Télécoms,
Village Gaulois