

David HERMAN

Responsable pédagogique

02.96.15.80.37

david.herman@planetarium-bretagne.fr

PLANETARIUM

Service Réservations

02.96.15.80.30

contact@planetarium-bretagne.fr

Ted



SOMMAIRE

- 1 Objectifs de la séance de planétarium**
- 2 Éléments du programme abordés**
- 3 Déroulement de la séance**
- 4 Compléments possibles à la séance**

25 MINUTES

Objectifs de la séance

L'objectif de cette séance est d'amener l'enfant à explorer le système solaire et comprendre que sur les autres planètes, ce n'est pas possible d'y vivre.

Éléments du programme abordés

Programme Cycle 2 : Questionner le monde

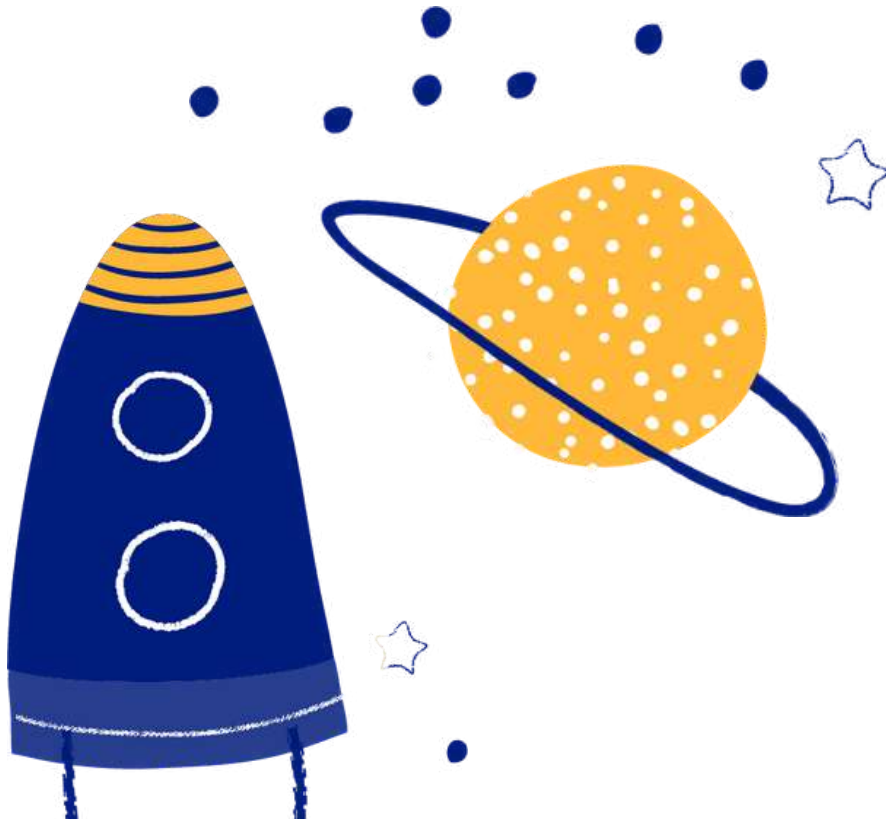
- Se situer dans l'espace et dans le temps
 - Construire des repères spatiaux.
 - Se repérer, s'orienter et se situer dans un espace géographique.
 - Utiliser et produire des représentations de l'espace.
 - Construire des repères temporels
- Comment reconnaître le monde vivant ?
 - Connaître des caractéristiques du monde vivant, ses interactions, sa diversité.
 - Reconnaître des comportements favorables à sa santé

Déroulement de la séance

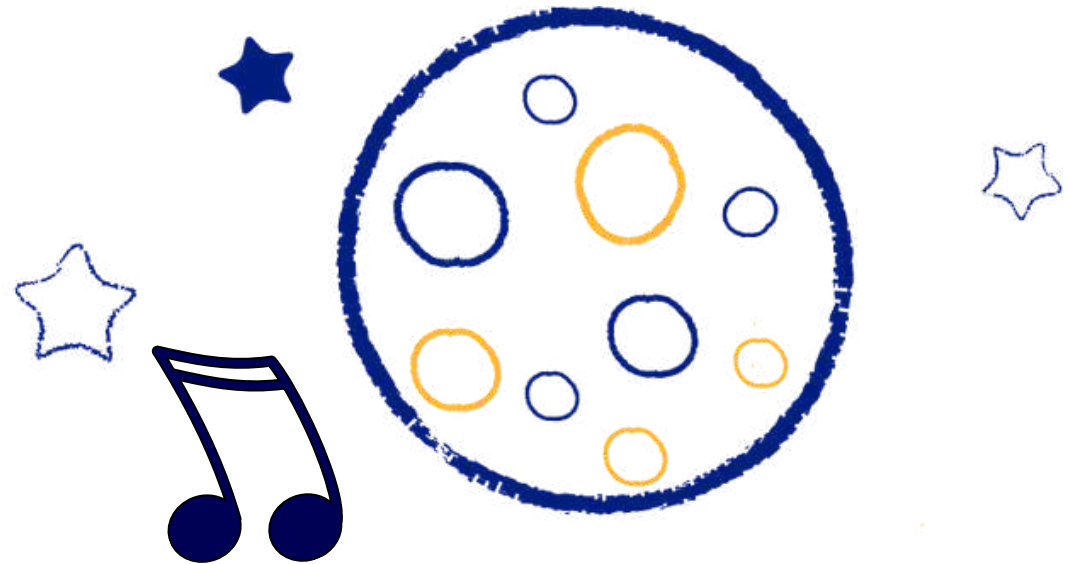
Cette séance est un petit spectacle de 25 minutes, dans lequel, avec le médiateur ou la médiatrice scientifique, vous suivrez l'aventure de Ted l'ourson et sa fleur à travers un voyage dans le système solaire.

Près du soleil, Ted aura trop chaud, trop loin, il aura trop froid. Ted va voyager proche des géantes gazeuses, mais ne pourra pas s'y poser.

Avant chaque arrêt, une cantatrice chantera une comptine autour de son extraordinaire voyage.



Compléments de séance possible



Ted et sa fleur où vont-ils maintenant?

Mercure Venus ou bien la Lune ?

Mars, Jupiter ou bien Saturne ?

Ils pourront visiter Uranus et Neptune.

